



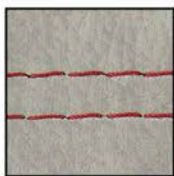
Sofaaufbau:

Soft
by Ponsel

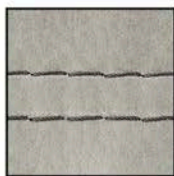
- 1| Gestell: Buchenholz mit Holzwerkstoff
- 2| Sitzunterfederung: Vollschaumsitz auf Nosagunterfederung; Sitztiefe: 54cm
- 3| Sitzpolsteraufbau: Polyetherschaum mit Vlies umhüllt
- 4| Rücken: Gummigurtunterfederung, Polyetherschaum mit Vlies umhüllt
- 5| Fußausführung: F840 Chrom (Höhe 120mm); ergibt eine Sitzhöhe von 48cm
Alternativ-Fuß: F221 Buche, F221 Eiche, F128 Chrom, F225 Chrom, F506 Alu

Aus technischen Gründen sind nur 120mm hohe Füße möglich!

Kontrastnähte:



rot - F01



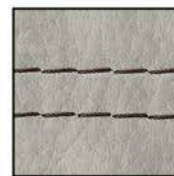
anthrazit - F06



beige - F07



grau - F08



braun - F09



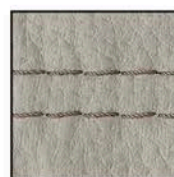
weiss - F10



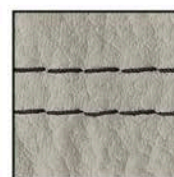
stein - F16



silber - F18



schlamm - F19



schwarz - F26

Achtung: Wird bei der Bestellung keine Kontrastfadenfarbe angegeben, wird automatisch Ton in Ton gearbeitet!

Produktspezifische Informationen:

- UNI - Modell!!! Streifen- und sonst. Rapportstoffe sind nur gegen Mehrpreis in Höhe von 15% möglich! Sollte ein abweichender Sonderzuschnitt gewünscht werden, ist dies generell möglich, erfordert jedoch einen Mehrpreis in Höhe von 15%. Wählen Sie zwei Stoffe aus unterschiedlichen Preisgruppen, gilt für die Preisfindung die höhere Stoffgruppe! Bitte die gewünschte Zweifarbigkeit genau angeben.
- Lose Kissen sind nicht im Preis enthalten und müssen separat bestellt werden.
- Optionale Funktion gegen Mehrpreis:

1. 810L, 810R, 810LR = Kopfteilverstellung manuell links, rechts oder beide
2. WFC08, WFC09, WFC89 = „Wallfree comfort“ pro SE incl. KTV manuell/2 Motoren - Handschalter.
Optional preisgleich auch mit Sensorsteuerung möglich! Bitte angeben!
3. WFC810E08, WFC810E09, WFC810E89 = „Wallfree comfort“ pro SE incl. KTV motorisch/3 Motoren-Handschalter
„NICHT“ mit Sensorsteuerung möglich!

Die „Wallfree comfort“-Funktion ist immer motorisch!

Aus technischen Gründen sind bei „Wallfree comfort“ nur 120mm hohe Füße möglich!

Bei Zwischenelementen mit Comfort-Wallfree kann das Kabel nicht außen an der Armlehne verlegt werden.

4. APSVZMOT= Sitzvorschub motorisch mit Sensorsteuerung; nur möglich bei den Typen -25, -26, -31, -33, -38/-39, -54/-55, -68/-69, -23/-24 und -84/-85
Die Sitztiefe vergrößert sich um 17cm.
 5. AP62MOT= Sitzvorschub motorisch mit Sensorsteuerung im Longchair; nur möglich bei den Typen -52/-53, -62/-63
 6. APTA08/09/89 = Mehrpreis „Tasche“ für Schalter links/rechts oder beide
 7. AP08/09/89 = Seitenteil klappbar links, rechts oder beide
 8. AP10FK = Mehrpreis für Federkern-Polsterung
- Bei der Kombination bzw. beim Anschluss von „Elementen ohne Seitenteile“ sind zwei zusätzliche Möbelfüße und Montageklötze erforderlich, die extra berechnet werden!
 - Bitte beachten Sie, dass bei LEDER Teilungsnähte notwendig sind.
 - Rücken „echt“ ist immer Standard

Sitzfestigkeiten:



Soft
by Ponsel

Standard



CLASSIC *spring*
by Ponsel

Alternativ gegen Mehrpreis
AP10FK

Folgende Typen sind mit der „Wallfree comfort“- Funktion möglich:

Sessel Typ 10, 45M, 45L Element Typ 11, Elemente mit 1 Seitenteil Typen 18/19, 96/97 und 98/99
Lieferung erfolgt hier in einem Colli.

Die Sofas Typ 20, 21, 28/29 mit einer Beschlagbreite von 550mm
Lieferung erfolgt mit zwei Colli, unabhängig ob eine oder zwei Funktionen verbaut werden.

Die Sofas Typ 25, 26, 54/55 mit einer Beschlagbreite von 680mm
Lieferung erfolgt mit zwei Colli, unabhängig ob eine oder zwei Funktionen verbaut werden.

Die Sofas Typ 33, 31, 38/39 mit einer Beschlagbreite von 825mm
Lieferung erfolgt mit zwei Colli, unabhängig ob eine oder zwei Funktionen verbaut werden.

Die Recamieren Typ 68/69 mit einer Beschlagbreite von 680mm
Die Funktion ist hier nur auf der „Armteil“-Seite möglich.
Lieferung erfolgt mit zwei Colli.

Schrauben und Muttern zum Verbinden der einzelnen Teile beim Kunden werden mitgeliefert.

Der „Wallfree comfort“-Beschlag ist je Sitzeinheit mit max. 120kg belastbar.

Alle Typen ohne Funktion bestehen aus einem Teil.

Lieferbare Fußformen:



Standard-Fuß F840
Chrom



Alternativ-Fuß F221
Buche



Alternativ-Fuß F221
Eiche



Alternativ-Fuß F128
Chrom



Alternativ-Fuß F225
Chrom



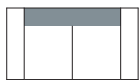
Alternativ-Fuß F506
Alu

Lieferbare Fußhöhen: 120mm = SH ca. 48cm

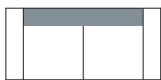
Aus technischen Gründen sind nur 120mm hohe Füße möglich!

Bei Holzfüßen bitte immer Beizton (z.B. geölt) mit angeben! Holzmuster befinden sich am Stoffwagen!

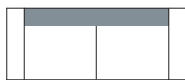
SOFAS



20
Sofa 2-sitzig
2 ST
150x102x93



25
Sofa 2,5-sitzig
2 ST
176x102x93



33
Sofa 3-sitzig
2 ST
205x102x93

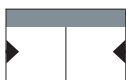
ZWISCHENELEMENTE



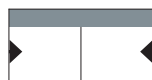
11
Element (550mm)
ohne ST
55x102x93
Kabelführung nur
links möglich!



21
Sofa 2-sitzig
ohne ST
110x102x93



26
Sofa 2,5-sitzig
ohne ST
136x102x93



31
Sofa 3-sitzig
ohne ST
165x102x93

ELEMENTE



18
Element (550mm)
1 ST links
75x102x93



19
Element (550mm)
1 ST rechts
75x102x93



96
Element (680mm)
1 ST links
88x102x93



97
Element (680mm)
1 ST rechts
88x102x93



98
Element (825mm)
1 ST links
103x102x93



99
Element (825mm)
1 ST rechts
103x102x93

ABSCHLUSS-SOFAS



84
Element +
Abschluss links
123x102x93
WF nicht möglich!



85
Element +
Abschluss rechts
123x102x93
WF nicht möglich!

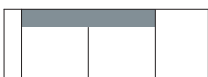


23
Sofa 2-sitzig
Abschluss. rechts
191x102x93
WF nicht möglich!



24
Sofa 2-sitzig
Abschluss. links
191x102x93
WF nicht möglich!

EINZELLIEGEN



68
Recamiere
1 ST links
211x102x93
WF nur links möglich!



69
Recamiere
1 ST rechts
211x102x93
WF nur rechts möglich!

ECKE



04
Eckteil
Spitzecke
102x102x93
WF nicht möglich!

ANBAU-SOFAS



28
Sofa 2-sitzig
1 ST links
130x102x93



29
Sofa 2-sitzig
1 ST rechts
130x102x93



54
Sofa 2,5-sitzig
1 ST links
156x102x93



55
Sofa 2,5-sitzig
1 ST rechts
156x102x93



38
Sofa 3-sitzig
1 ST links
185x102x93



39
Sofa 3-sitzig
1 ST rechts
185x102x93

LONGCHAIRS



52
Longchair
1 ST links
89x170x93
WF nicht möglich!



53
Longchair
1 ST rechts
89x170x93
WF nicht möglich!



62
XL-Longchair
1 ST links
121x170x93
WF nicht möglich!

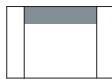


63
XL-Longchair
1 ST rechts
121x170x93
WF nicht möglich!

SESSEL



10
Sessel
2 ST
95x102x93
Kabelführung nur
links möglich!



45M
Sessel M
2 ST
(Sitzbreite 680mm)
108x102x93
Kabelführung nur
links möglich!



45L
Sessel L
2 ST
(Sitzbreite 825mm)
123x102x93
Kabelführung nur
links möglich!

HOCKER



07
Hocker
50x60



27
Hockerbank
88x68

KISSEN



K24
Sofakissen
mit Inlett + RV
38x38



K26
Rückkissen soft
mit Inlett + RV
52x52



KS5
Kissensatz
1xK26
2xK24



K88
„Nieren“-Kissen
47x27

Höhe: 93 cm
Tiefe: 102 cm
Sitzhöhe: 48 cm
Sitztiefe: 54 cm

Alle angegebenen Maße sind ca.-Maße in cm. Maßangaben in B/T/H