



04
Eckteil
Spitzecke
87x87x86



06
Kopfstütze
Halterung verchromt
45x23



166
Komfort-Kopfstütze
lose
50x26



07
Hocker
50x60



10
Sessel
2 ST
101x84x86



18
Element
1 ST links
78x84x86



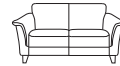
19
Element
1 ST rechts
78x84x86



96
Element
1 ST links
108x84x86



97
Element
1 ST rechts
108x84x86



20
Sofa 2-sitzig
2 ST
156x84x86



28
Sofa 2-sitzig
1 ST links
133x84x86



29
Sofa 2-sitzig
1 ST rechts
133x84x86



25
Sofa 2,5-sitzig
2 ST
176x84x86



26
Sofa 2,5-sitzig
ohne ST
131x84x86



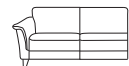
54
Sofa 2,5-sitzig
1 ST links
153x84x86



55
Sofa 2,5-sitzig
1 ST rechts
153x84x86



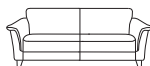
33
Sofa 3-sitzig
2 ST
196x84x86



38
Sofa 3-sitzig
1 ST links
173x84x86



39
Sofa 3-sitzig
1 ST rechts
173x84x86



35
Sofa 3,5-sitzig
2 ST
216x84x86



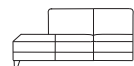
68
Recamiere
1 ST links
203x84x86



69
Recamiere
1 ST rechts
203x84x86



23
Sofa 2-sitzig
Abschluss. rechts
180x84x86



24
Sofa 2-sitzig
Abschluss. links
180x84x86



84
Element+
Abschluss links
130x84x86



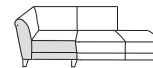
85
Element+
Abschluss rechts
130x84x86



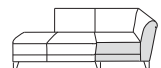
62
Longchair
1 ST links
88x163x86



63
Longchair
1 ST rechts
88x163x86



41
Ecksofa 2-sitzig
Abschluss. rechts
215x84x86



42
Ecksofa 2-sitzig
Abschluss. links
215x84x86



70
Hockerbank
132x74



K24
Sofakissen mit
Inlett + RV
38x38



K26
Rückenkissen mit
Inlett + RV "soff"
52x52



KS5
Kissensatz
1xK26
2xK24



ponsel
POLSTERMÖBEL

"RENO" S637 / L637

CLASSIC spring
by Ponsel

Sofaaufbau

- 1 | Gestell: Buchenholz mit Holzwerkstoff
- 2 | Sitzunterfederung: Qualitätsfederkern auf Nosagunterfederung; Sitztiefe: 56cm
- 3 | Sitzpolsteraufbau: Polyetherschaum mit Vlies umhüllt
- 4 | Rücken: Gummigurtunterfederung, Polyetherschaum mit Vlies umhüllt
- 5 | Fußausführung: F147 Eiche (Höhe 120mm); ergibt eine Sitzhöhe von 46 cm

Produktspezifische Informationen:

- UNI - Modell!!! Streifen- und sonst. Rapportstoffe sind nur gegen Mehrpreis in Höhe von 15% möglich! Sollte ein abweichender Sonderzuschnitt gewünscht werden, ist dies generell möglich, erfordert jedoch einen Mehrpreis in Höhe von 15%. Wählen Sie zwei Stoffe aus unterschiedlichen Preisgruppen, gilt für die Preisfindung die höhere Stoffgruppe! Bitte die gewünschte Zweifarbigkeit genau angeben.
- Lose Kissen sind nicht im Preis enthalten und müssen separat bestellt werden.
- Zuschnitt-Varianten:
 - 1 = komplett uni
 - 2 = Stoff 1: Rückenkissen; Stoff 2: Sitz, Korpus und Armlehnen
 - 3 = Stoff 1: Sitz, Rückenkissen und Armteilauflagen; Stoff 2: Korpus und Armlehnen außen

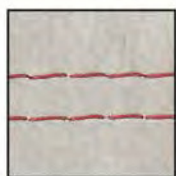
Alle davon abweichenden Varianten sind Sonderanfertigungen und erfordern einen Mehrpreis. Streifen- und Rapportstoffe sind nur gegen Mehrpreis möglich.

Wählen Sie zwei Stoffe aus unterschiedlichen Preisgruppen, gilt für die Preisfindung die höhere Stoffgruppe.

- ACHTUNG: Bitte beachten Sie bei Ihrer Bestellung, dass die Kopfstütze nicht nachgerüstet werden kann. Bei der Erstbestellung mit Kopfstütze wird die Polstergruppe in allen Sitzeinheiten mit einem Einschubschlitz im Rücken versehen. Eine Nachrüstung ist deshalb technisch nicht möglich!
- Bei der Kombination bzw. beim Anschluss von "Elementen ohne Seitenteile" sind zwei zusätzliche Möbelfüße und Montageklötze erforderlich, die extra berechnet werden!
- **Achtung: Wird bei der Bestellung keine Kontrastfadenfarbe angegeben, wird automatisch Ton in Ton gearbeitet!**
- Bitte beachten Sie, dass bei LEDER Teilungsnähte notwendig sind.



Kontrastnähte



rot - F01



anthrazit - F06



beige - F07



grau - F08



braun - F09



weiss - F10



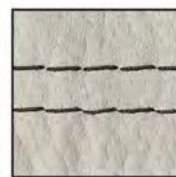
stein - F16



silber - F18



schlamm - F19



schwarz - F26

Lieferbare Fußformen



Standard-Fuß F147
Eiche



Alternativ-Fuß F147
Buche



Alternativ-Fuß F912
Eiche



Alternativ-Fuß F912
Buche

Höhe 86 cm
Tiefe 84 cm

Alle angegebenen Maße sind ca.-Maße in cm.