



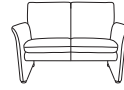
166
Komfort-Kopfstütze
lose
50x26



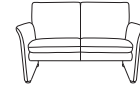
07
Hocker
62x56



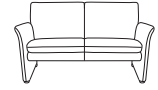
10
Sessel
2 ST
86x86x91



20
Sofa 2-sitzig
2 ST
141x86x91



25
Sofa 2,5-sitzig
2 ST
161x86x91



33
Sofa 3-sitzig
2 ST
181x86x91



K24
Sofakissen mit
Inlett + RV
38x38



K26
Rückenkissen mit
Inlett + RV "soft"
52x52



KS5
Kissensatz
1xK26
2xK24

So fa a u f b a u

- 1 | Gestell: Buchenholz mit Holzwerkstoff
- 2 | Sitzunterfederung: Kaltschaumsitz auf Nosagunterfederung
- 3 | Sitzpolsteraufbau: Polyetherschaum mit Vlies umhüllt; Sitztiefe 55 cm
- 4 | Rücken: Gummigurtunterfederung, Polyetherschaum mit Vlies umhüllt
- 5 | Fußausführung: F566 Chrom (Höhe: 19mm); ergibt eine Sitzhöhe von 46 cm

Soft
by Ponsel

Die Füße sind in den Höhen 19mm, 39mm und 59mm möglich. Bitte beachten Sie die unterschiedlichen Sitzhöhen!



"BRIDGE" S290 / L290

Typenplan

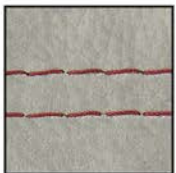
Produktspezifische Informationen:

- UNI-Modell! Streifen- und sonst. Rapportstoffe sind nur gegen Mehrpreis möglich!
- Lose Kissen sind nicht im Preis enthalten und müssen separat bestellt werden.
- optional gegen Aufpreis: AP08/09/89 = ST klappbar links/rechts/beide

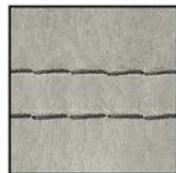
Wir weisen darauf hin, dass bei abgeklapptem Seitenteil eine max. Belastung von 30kg gewährleistet ist. Zur Benutzung oder Verlängerung der Sitzfläche ist dieser Funktionsbeschlag nicht geeignet!

- Bitte beachten Sie, dass bei LEDER Teilungsnähte notwendig sind.
- Achtung: Wird bei der Bestellung keine Kontrastfadenfarbe angegeben, wird automatisch Ton in Ton gearbeitet!

Kontrastnähte



rot - F01



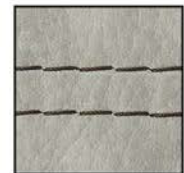
anthrazit - F06



beige - F07



grau - F08



braun - F09



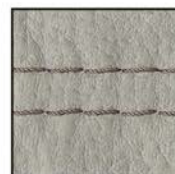
weiss - F10



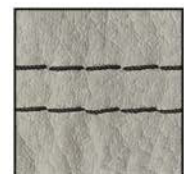
stein - F16



silber - F18



schlamm - F19



schwarz - F26

Lieferbare Fußformen



Standard-Fuß F566
Chrom

Höhe 91 cm
Tiefe 86 cm

Alle angegebenen Maße sind ca.-Maße in cm.