



04
Eckteil
Spitzecke
87x87x87



07
Hocker
50x60
Nur mit FK lieferbar!



06
Kopfstütze
lose
45x23



166
Komfort-Kopfstütze
lose
50x26



10
Sessel
2 ST
100x85x87



18
Element
1 ST links
78x85x87



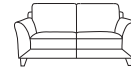
19
Element
1 ST rechts
78x85x87



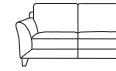
96
Element
1 ST links
108x85x87



97
Element
1 ST rechts
108x85x87



20
Sofa 2-sitzig
2 ST
155x85x87



28
Sofa 2-sitzig
1 ST links
133x85x87



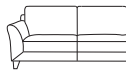
29
Sofa 2-sitzig
1 ST rechts
133x85x87



25
Sofa 2,5-sitzig
2 ST
175x85x87



26
Sofa 2,5-sitzig
ohne ST
131x85x87



54
Sofa 2,5-sitzig
1 ST links
153x85x87



55
Sofa 2,5-sitzig
1 ST rechts
153x85x87



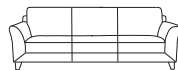
33
Sofa 3-sitzig
2 ST
195x85x87



38
Sofa 3-sitzig
1 ST links
173x85x87



39
Sofa 3-sitzig
1 ST rechts
173x85x87



35
Sofa 3,5 -sitzig
2 ST
215x85x87



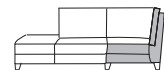
68
Recamiere
1 ST links
204x88x87



69
Recamiere
1 ST rechts
204x88x87



41
Ecksofa 2-sitzig
Abschl.hocker rechts
215x88x87



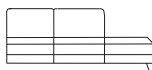
42
Ecksofa 2-sitzig
Abschl.hocker links
215x88x87



84
Element
Abschluss. links
130x88x87



85
Element
Abschluss. rechts
130x88x87



23
Sofa 2-sitzig
Abschluss. rechts
180x88x87



24
Sofa 2-sitzig
Abschluss. links
180x88x87



62
Longchair
1 ST links
88x163x87



63
Longchair
1 ST rechts
88x163x87



70
Hockerbank
135x74
Nur mit FK lieferbar!



60
Hochlehnsessel
incl. Rückkissen lose
75x85x97
2-farbig möglich
Nur mit FK lieferbar!



77
Hocker zum
Hochlehnsessel
55x50
2-farbig möglich
Nur mit FK lieferbar!



44
Tischaufsatz
Plexiglas
50x75



K24
Sofakissen mit
Inlett + RV
38x38



K26
Rückenkissen mit
Inlett + RV "soft"
52x52



KS5
Kissensatz
1xK26
2xK24



Sofaaufbau

- 1 | Gestell: Buchenholz mit Holzwerkstoff
- 2 | Sitz: **Boxspring^{plus+}** Sitztiefe 54 cm
- 3 | Federung: Holzkonstruktion - Bonnell-Federkern -
Taschenfederkern - Zwei-Matratzensystem -
Komfortabdeckung mit Polyetherschaum
- 4 | Rücken: Gummigurtunterfederung, Polyetherschaum mit Vlies umhüllt
- 5 | Füße: F912.00EI Eiche massiv (Höhe: 120 mm); ergibt eine Sitzhöhe von 45 cm
Alternativ-Füße: F912 Buche, F506.12M Metall, F506.12 Holz/Metall, F580

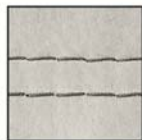
Produktspezifische Informationen:

- UNI-Modell! Streifen- und sonst. Rapportstoffe sind nur gegen Mehrpreis möglich!
- Lose Kissen sind nicht im Preis enthalten! Hier sind Streifen- und Rapportstoffe möglich.
- ACHTUNG: Bitte beachten Sie bei Ihrer Bestellung, dass die Kopfstütze nicht nachgerüstet werden kann. Bei der Erstbestellung mit Kopfstütze wird die Polstergruppe in allen Sitzeinheiten mit einem Einschubschlitz im Rücken versehen. Eine Nachrüstung ist deshalb technisch nicht möglich!
- Bei der Kombination bzw. beim Anschluss von "Elementen ohne Seitenteile" sind zwei zusätzliche Möbelfüße und Montageklötze erforderlich, die extra berechnet werden!
- **Achtung: Wird bei der Bestellung keine Kontrastfadenfarbe angegeben, wird automatisch Ton in Ton gearbeitet!**

Kontrastnähte



rot - F01



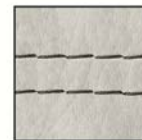
anthrazit - F06



beige - F07



grau - F08



braun - F09



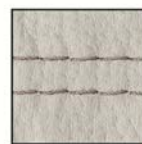
weiss - F10



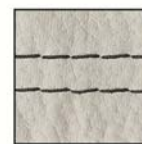
stein - F16



silber - F18



schlamm - F19



schwarz - F26

Lieferbare Fußformen



Standard-Fuß
F912.00EI



Alternativ-Fuß
F912.00 Buche



Alternativ-Fuß
F506.12M
Metall



Alternativ-Fuß
F506.12
Holz/Metall



Alternativ-Fuß
F580.03 Buche

Höhe 87 cm
Tiefe 85 + 88 cm

Alle angegebenen Maße sind ca.-Maße in cm.