

„ASCONA“ S659 / L659

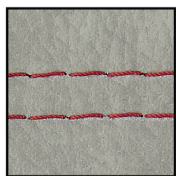


Sofaaufbau:

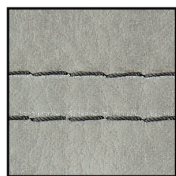
CLASSIC *spring*
by Ponsel

- 1| Gestell: Buchenholz mit Holzwerkstoff
- 2| Sitzunterfederung: Qualitätsfederkern auf Nosagunterfederung; Sitztiefe: 62cm
- 3| Sitzpolsteraufbau: Polyetherschaum mit Vlies umhüllt
- 4| Rücken: Gummigurtunterfederung, Polyetherschaum mit Vlies umhüllt
- 5| Fußausführung: F135 Schwarz Struktur (Höhe: 180mm); ergibt eine Sitzhöhe von 44cm

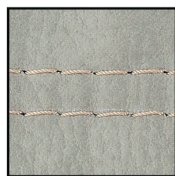
Kontrastnähte:



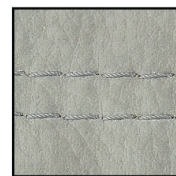
rot - F01



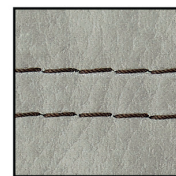
anthrazit - F06



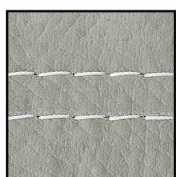
beige - F07



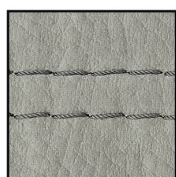
grau - F08



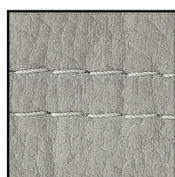
braun - F09



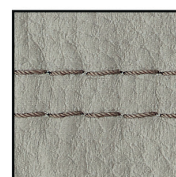
weiss - F10



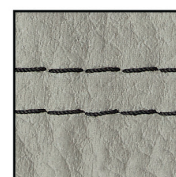
stein - F16



silber - F18



schlamm - F19



schwarz - F26

Achtung: Wird bei der Bestellung keine Kontrastfadenfarbe angegeben, wird automatisch Ton in Ton gearbeitet!

Produktspezifische Informationen:

- UNI - Modell!!! Streifen- und sonst. Rapportstoffe sind nur gegen Mehrpreis in Höhe von 15% möglich! Sollte ein abweichender Sonderzuschnitt gewünscht werden, ist dies generell möglich, erfordert jedoch einen Mehrpreis in Höhe von 15%. Wählen Sie zwei Stoffe aus unterschiedlichen Preisgruppen, gilt für die Preisfindung die höhere Stoffgruppe! Bitte die gewünschte Zweifarbigkeit genau angeben.
- Lose Kissen sind nicht im Preis enthalten und müssen separat bestellt werden.
- Optionale Funktion gegen Mehrpreis:

1. AP810MOT = Rücken höhenverstellbar motorisch mit Sensorsteuerung
nur möglich bei den Typen -20, -21, -25, -26, -28/-29, -31, -38/-39, -54/-55, -98/-99 und in den Typen -52/-53, -56/-57 und -62/-63

Bei der Rückenverstellung verändert sich die Gesamttiefe um ca. 5cm. Die Höhe beträgt ca. +18cm

Bei der motorischen Rückenverstellung läuft der Rücken hinter den Sitz. Das hat zur Folge, dass bei festen Anbauteilen eine andere Optik entsteht.

2. APSVZMOT = Sitzvorzug motorisch mit Sensorsteuerung
nur möglich bei den Typen -25, -26, -31, -33, -38/-39 und -54/-55

Beide Funktionen in einem Typ sind aus produktionsteschnischen Gründen nicht möglich!

- Bei der Kombination bzw. beim Anschluss von „Elementen ohne Seitenteile“ sind zwei zusätzliche Möbelfüße und Montageklötze erforderlich, die extra berechnet werden!
- Bitte beachten Sie, dass bei LEDER Teilungsnähte notwendig sind.

Bitte beachten Sie, dass bei den XL- sowie bei den XXL-Longchair's in **LEDER** auch im Sitz Zwischennähte notwendig sind. Bei den Typen -52/-53 gibt es lediglich eine Quernaht.



Lieferbare Fußformen:



Standard-Fuß F135
Schwarz Struktur



Alternativ-Fuß F137
Chrom



Alternativ-Fuß F171
Schwarz Struktur



Alternativ-Fuß F171
Chrom Schwarz

Lieferbare Fußhöhen:



160mm = SH ca. 42cm

180mm = SH ca. 44cm

200MM = SH ca. 46cm

Die Füße F171 sind nur in 160mm und 180mm lieferbar!

Alternativ-Fuß F171
Alu poliert

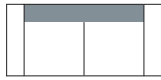


Bei der motorischen Rückenverstellung läuft der Rücken hinter den Sitz. Das hat zur Folge, dass bei festen Anbauteilen eine andere Optik entsteht.

SOFAS



20
Sofa 2-sitzig
2 ST
154x90x77

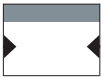


25
Sofa 2,5-sitzig
2 ST
174x90x77



33
Sofa 3-sitzig
2 ST
194x90x77

ZWISCHENELEMENTE



21
Sofa 2-sitzig
ohne ST
111x90x77

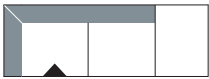


26
Sofa 2,5-sitzig
ohne ST
131x90x77

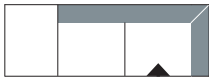


31
Sofa 3-sitzig
ohne ST
151x90x77

ECK-ANBAU-SOFAS



41
Ecksofa 2-sitzig
Abschlussho. rechts
218x96x77



42
Ecksofa 2-sitzig
Abschlussho. links
218x96x77

ANBAU-SOFAS



98
Element (120mm)
ST links
143x90x77



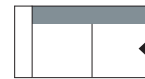
99
Element (120mm)
ST rechts
143x90x77



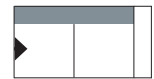
28
Sofa 2-sitzig
1 ST links
133x90x77



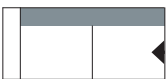
29
Sofa 2-sitzig
1 ST rechts
133x90x77



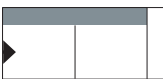
54
Sofa 2,5-sitzig
1 ST links
153x90x77



55
Sofa 2,5-sitzig
1 ST rechts
153x90x77



38
Sofa 3-sitzig
1 ST links
173x90x77



39
Sofa 3-sitzig
1 ST rechts
173x90x77

LONGCHAIRS



52
L-Longchair
klein
1 ST links
98x165x77



53
L-Longchair
klein
1 ST rechts
98x165x77



56
XL-Longchair
mittel
1 ST links
123x181x77



57
XL-Longchair
mittel
1 ST rechts
123x181x77



62
XXL-Longchair
groß
1 ST links
142x190x77



63
XXL-Longchair
groß
1 ST rechts
142x190x77

SESSEL



45
Sessel
Oversize
118x90x77

HOCKER



70
Hockerbank
groß
79x63



27
Hockerbank
klein
69x63

KOPFSTÜTZE



06
Kopfstütze
lose
55x20

KISSEN



K24
Sofakissen
mit Inlett + RV
38x38



K26
Rückkissen soft
mit Inlett + RV
52x52



K20
Sofakissen mit
Inlett + RV
63x56



NK70
Nierenkissen
70x24



K88
„Nieren“-Kissen
glatt
47x27



K89
„Nieren“-Kissen
glatt
57x27

Höhe: 77 cm
Tiefe: 90 cm
Sitzhöhe: 44 cm
Sitztiefe: 62 cm

Alle angegebenen Maße sind ca.-Maße in cm.