



**"PADUA" S272 / L272**

Typenplan



**05**  
Eckteil  
Rundecke  
86x86x84



**07**  
Hocker  
50x60  
nur mit FK lieferbar



**10**  
Sessel  
2 ST  
99x85x84



**11**  
Element  
ohne ST  
56x85x84



**14**  
Element  
ohne ST  
76x85x84



**18**  
Element  
1 ST links  
77x85x84



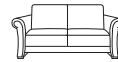
**19**  
Element  
1 ST rechts  
77x85x84



**96**  
Element  
1 ST links  
97x85x84



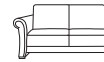
**97**  
Element  
1 ST rechts  
97x85x84



**20**  
Sofa 2-sitzig  
2 ST  
154x85x84



**21**  
Sofa 2-sitzig  
ohne ST  
111x85x84



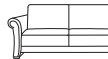
**28**  
Sofa 2-sitzig  
1 ST links  
132x85x84



**29**  
Sofa 2-sitzig  
1 ST rechts  
132x85x84



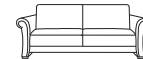
**25**  
Sofa 2,5-sitzig  
2 ST  
174x85x84



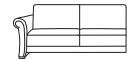
**54**  
Sofa 2,5-sitzig  
1 ST links  
152x85x84



**55**  
Sofa 2,5-sitzig  
1 ST rechts  
152x85x84



**33**  
Sofa 3-sitzig  
2 ST  
194x85x84



**38**  
Sofa 3-sitzig  
1 ST links  
172x85x84



**39**  
Sofa 3-sitzig  
1 ST rechts  
172x85x84



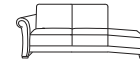
**35**  
Sofa 3,5-sitzig  
2 ST  
214x85x84



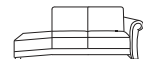
**41**  
Sofa 2-sitzig  
Abschlusssho. rechts  
215x87x84



**42**  
Sofa 2-sitzig  
Abschlusssho. links  
215x87x84



**68**  
Recamiere  
1 ST links  
202x85x84  
Abschlusssh. abgewinkelt



**69**  
Recamiere  
1 ST rechts  
202x85x84  
Abschlusssh. abgewinkelt



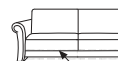
**84**  
Element  
Abschlusssho. links  
130x85x84



**85**  
Element  
Abschlusssho. rechts  
130x85x84



**71**  
Sofa 3-sitzig - 2 ST  
mit Sitzauszug  
184x85x84  
nur mit FK lieferbar  
nur mit F272 Buche  
(Höhe 30mm) lieferbar!



**78**  
Sofa 3-sitzig - 1 ST li.  
mit Sitzauszug  
162x85x84  
nur mit FK lieferbar  
nur mit F272 Buche  
(Höhe 30mm) lieferbar!



**79**  
Sofa 3-sitzig - 1 ST re.  
mit Sitzauszug  
162x85x84  
nur mit FK lieferbar  
nur mit F272 Buche  
(Höhe 30mm) lieferbar!



**52**  
Longchair  
1 ST links  
82x147x84



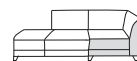
**53**  
Longchair  
1 ST rechts  
82x147x84



**23**  
Sofa 2-sitzig  
Abschlusssteil rechts  
181x85x84



**24**  
Sofa 2-sitzig  
Abschlusssteil links  
181x85x84



**98**  
Sofa 2-sitzig-Abschluss.  
links - Sitz übertief  
215x102x84



**99**  
Sofa 2-sitzig-Abschluss.  
rechts - Sitz übertief  
215x102x84



**70**  
Hockerbank  
132x74  
nur mit FK lieferbar

Liegefläche bei ausgezogenem Sitz in Verbindung  
mit Anstellteil (z.B. Typ -41) 200 x 80 cm



**17**  
Hockerbank  
aufklappbar  
132x74  
nur mit FK lieferbar



**44**  
Tischauflage lose  
für Hockerbank  
50x75x10



**60**  
Hochlehnsessel  
84x86x97  
nur mit FK lieferbar



**77**  
Hocker für  
Hochlehnsessel  
52x62  
nur mit FK lieferbar



**K04**  
Nackenkissen  
lose zu Typ -60  
40x25



**K24**  
Sofakissen mit  
Inlett + RV  
38x38



**K26**  
Rückenkissen mit  
Inlett + RV "soft"  
52x52



**KS4**  
Kissensatz  
1xK24  
2xK26



**KS5**  
Kissensatz  
1 x K26  
2 x K24

### Sofaaufbau

- 1 | Gestell: Buchenholz mit Holzwerkstoff
- 2 | Sitzunterfederung: Qualitätsfederkern auf Nosagunterfederung; Sitztiefe: 56 cm
- 3 | Sitzpolsteraufbau: Polyetherschaum mit Vlies umhüllt
- 4 | Rücken: Gummigurtunterfederung, Polyetherschaum mit Vlies umhüllt
- 5 | Fußausführung: F272 (Höhe: 30mm); ergibt eine Sitzhöhe von 45 cm  
Alternativ: F272 Buche (Höhe: 50mm); ergibt eine Sitzhöhe von 47cm

**CLASSIC spring**  
by Ponsel

### Produktspezifische Informationen:

- UNI-Modell! Streifen- und sonst. Rapportstoffe sind nur gegen Mehrpreis lieferbar.
- Lose Kissen sind nicht im Preis enthalten und müssen separat bestellt werden.
- Optionale Funktion gegen Mehrpreis:

**1. Seitenteil klappbar links/rechts** = AP08/AP09  
**2. beide Seitenteile klappbar** = AP89

Wir weisen darauf hin, dass bei abgeklapptem Seitenteil eine max. Belastung von 30 kg gewährleistet ist. Zur Benutzung oder als Verlängerung der Sitzfläche ist dieser Funktionsbeschlag nicht geeignet.

- Bei der Kombination bzw. beim Anschluss von "Elementen ohne Seitenteile" sind zwei zusätzliche Möbelfüße und Montageklötze erforderlich, die extra berechnet werden!

- **Achtung: optionale Funktion gegen Mehrpreis!** **Boxspring<sup>plus+</sup>-Federung** (Bonell - Federkern - Taschenfederkern - Zwei-Matratzensystem - Komfortabdeckung) gegen Aufpreis möglich! Alle Hocker, der Einzelsessel Typ -60 sowie die Typen -71 und -78/-79 mit Sitzauszug sind **nicht** mit BOXSPRING-Federung möglich!

**Höhe 84 cm**  
**Tiefe 85 cm**

**Alle angegebenen Maße sind ca.-Maße in cm.**