



04
Eckteil
Spitzecke
87x87x86



06
Kopfstütze
Halterung verchromt
45x23



66
Kopfstütze
Halterung verchromt
55x23



166
Komfort-Kopfstütze
lose
50x26



07
Hocker
50x60



10
Sessel
2 ST
85x84x86



18
Element
1 ST links
70x84x86



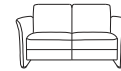
19
Element
1 ST rechts
70x84x86



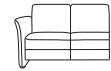
96
Element
1 ST links
100x84x86



97
Element
1 ST rechts
100x84x86



20
Sofa 2-sitzig
2 ST
140x84x86



28
Sofa 2-sitzig
1 ST links
125x84x86



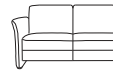
29
Sofa 2-sitzig
1 ST rechts
125x84x86



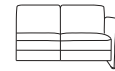
25
Sofa 2,5-sitzig
2 ST
160x84x86



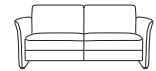
26
Sofa 2,5-sitzig
ohne ST
131x84x86



54
Sofa 2,5-sitzig
1 ST links
145x84x86



55
Sofa 2,5-sitzig
1 ST rechts
145x84x86



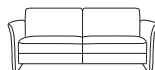
33
Sofa 3-sitzig
2 ST
180x84x86



38
Sofa 3-sitzig
1 ST links
165x84x86



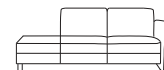
39
Sofa 3-sitzig
1 ST rechts
165x84x86



35
Sofa 3,5-sitzig
2 ST
200x84x86



68
Recamiere
1 ST links
195x84x86



69
Recamiere
1 ST rechts
195x84x86



23
Sofa 2-sitzig
Abschluss. rechts
180x84x86



24
Sofa 2-sitzig
Abschluss. links
180x84x86



84
Element+
Abschluss links
130x84x86



85
Element+
Abschluss rechts
130x84x86



62
Longchair
1 ST links
80x163x86



63
Longchair
1 ST rechts
80x163x86



41
Sofa 2-sitzig
Abschluss. rechts
215x84x86



42
Sofa 2-sitzig
Abschluss. links
215x84x86



60
Hochlehnsessel
inkl. Rü.Kissen lose
77x90x96



77
Hocker zum
Hochlehnsessel
55x50



70
Hockerbank
130x70



44
Tischaufsatz
Plexiglas
50x75x10



K24
Sofakissen mit
Inlett + RV
38x38



K26

Rückenkissen mit
Inlett + RV "soft"
52x52



KS5

Kissensatz
1xK26
2xK24

Sofaaufbau

- 1 | Gestell: Buchenholz mit Holzwerkstoff
- 2 | Sitzunterfederung: Kaltschaum hochelastisch auf Nosagunterfederung; Sitztiefe: 54cm
- 3 | Sitzpolsteraufbau: Visco-Schaum mit Diolenabdeckung
- 4 | Rücken: Gummigurtunterfederung, Polyetherschaum mit Vlies umhüllt
- 5 | Fußausführung: F862 Alu (Höhe 12mm); ergibt eine Sitzhöhe von 44 cm
Teile ohne ST werden mit dem Fuß F128 gefertigt. Die Füße sind auch in 32mm möglich -
Sitzhöhe 46cm. Bitte bei der Bestellung angeben! Danke.



Produktspezifische Informationen:

- UNI-Modell! Streifen- und sonst. Rapportstoffe sind nur gegen Mehrpreis möglich!
- Lose Kissen sind nicht im Preis enthalten und müssen separat bestellt werden.
- Optionale Funktion gegen Mehrpreis:
 1. Seitenteil klappbar links oder rechts = AP08/09
 2. beide Seitenteile klappbar = AP89
- **ACHTUNG:** Bitte beachten Sie bei Ihrer Bestellung, dass die Kopfstütze nicht nachgerüstet werden kann. Bei der Erstbestellung mit Kopfstütze wird die Polstergruppe in allen Sitzeinheiten mit einem Einschubschlitz im Rücken versehen. Eine Nachrüstung ist deshalb technisch nicht möglich!
- Bei der Kombination bzw. beim Anschluss von "Elementen ohne Seitenteile" sind zwei zusätzliche Möbelfüße und Montageklötze erforderlich, die extra berechnet werden!
- **Achtung: Wird bei der Bestellung keine Kontrastfadenfarbe angegeben, wird automatisch Ton in Ton gearbeitet!**



Kontrastnähte



Farb-Nr.: F01
Farb-Bezeichnung: rot



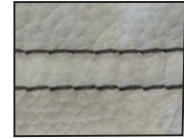
Farb-Nr.: F06
Farb-Bezeichnung: anthrazit



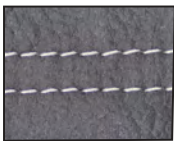
Farb-Nr.: F07
Farb-Bezeichnung: beige



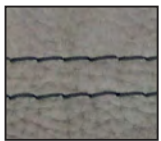
Farb-Nr.: F08
Farb-Bezeichnung: grau



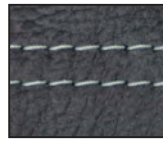
Farb-Nr.: F09
Farb-Bezeichnung: braun



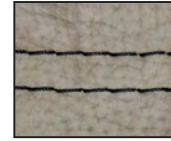
Farb-Nr.: F10
Farb-Bezeichnung: weiß



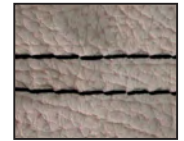
Farb-Nr.: F16
Farb-Bezeichnung: stein



Farb-Nr.: F18
Farb-Bezeichnung: silber



Farb-Nr.: F19
Farb-Bezeichnung: schlamm



Farb-Nr.: F26
Farb-Bezeichnung: schwarz

Höhe 86 cm
Tiefe 84 cm

Alle angegebenen Maße sind ca.-Maße in cm.